

JEUNESSE

11 - 17 ans

PROGRAMME

**VACANCES
PRINTEMPS**

2026

ACCUEIL : 10H-12H

13H30-18H



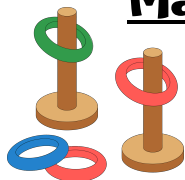
LUNDI 13

Matin

**Inscriptions
et petit dej'**



Après-midi
Ludomobile
city stade de
Maleyssie



MARDI 14

Matin

**STAGE "CRÉATION DE
CAPSULE AUDIO"
INITIATION À LA
PRISE DE SON**

6
places

Après-midi

JUMP PARK BREST

Prévoir vêtements de
sport



24
places

Tarifs selon QF :

<649 : 4.20€

650-800 : 5.8€

801-1200 : 7.4€

>1201 : 9€

MERCREDI 15

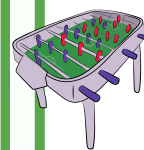
Matin

**STAGE "CRÉATION DE
CAPSULE AUDIO"
INITIATION À LA
PRISE DE SON**

6
places

Après-midi

**Grand tournoi de
Baby
de La MPT**



Inscriptions par Binôme à
partir du Lundi 13 avril

JEUDI 16

Matin

Atelier



**Jardinage
à la MPT**

Après-midi

**Initiation à la Boxe
avec sport et
quartier**

Prévoir vêtements de
sport

24
places



VENDREDI 17

Matin

Atelier

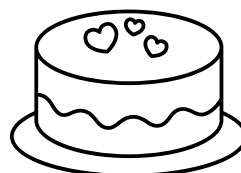
**Jardinage
à la MPT**



Après-midi

**Atelier Cuisine
Gâteaux**

Sur inscription



LUNDI 20

Matin

Inscriptions
et petit dej'



Après-midi

Sport au terrain
de l'école du
Forestou

12
places



MARDI 21

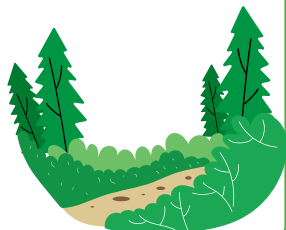
Sortie à la journée

Départ
11h

Grands jeux au
Stang- Alar

Prévoir pique-nique

24
places



MERCREDI 22

Sortie à la journée

RDV
9h00

Journée découverte
des métiers de
l'aviation

-simulation de vol
-réalité virtuelle

Repas du midi pris
en charge par la
fédération Léo

12 Lagrange
places



JEUDI 23

Matin

SECTEUR JEUNESSE
FERMÉ LE MATIN

Après-midi

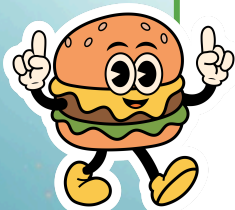
ACTIVITÉ À DÉFINIR
ENSEMBLE

Soirée

SOIRÉE BURGERS
TIME'S UP

Tarifs 3€

12
places



VENDREDI 24

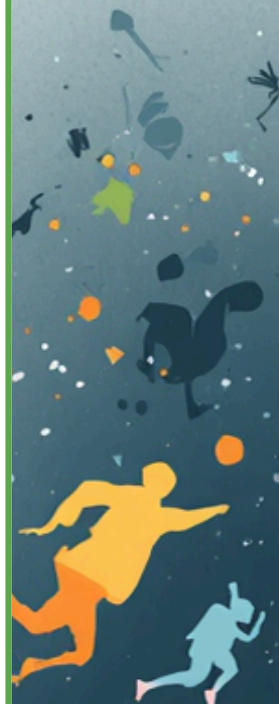
Matin

ACCUEIL LIBRE

Après-midi

LOUP-GAROU
AU SECTEUR JEUNESSE

24
places



COMMENT S'INSCRIRE ?

Voici la liste des documents à compléter et rapporter à la MPT pour pouvoir participer aux activités proposées par l'espace jeunesse :

- **Fiche d'inscription + règlement intérieur du secteur jeunesse**
- **Règlement de l'adhésion annuelle de 3,00€**
- **Attestation des vaccins à jour (photocopies sur place)**
- **Test d'aisance aquatique (pour les activités nautiques)**

CONTACTS :

OURIEL KERMORVANT



espacejeunesguelmeur



jeunesse@mptguelmeur.fr



02.98.44.71.85 / 06.52.72.26.78



**MPT 34 rue Montcalm 29200
BREST**



www.mptguelmeur.fr